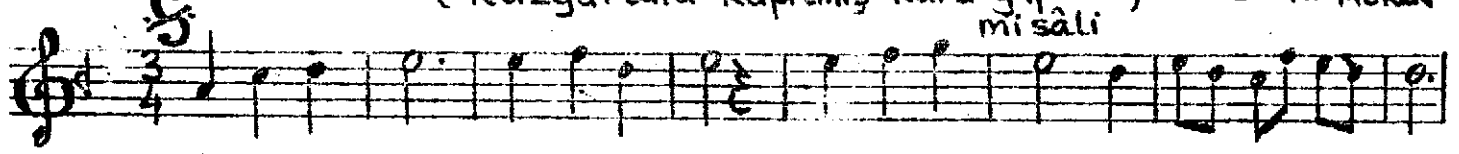


HÜSEYİNİ ŞARKI

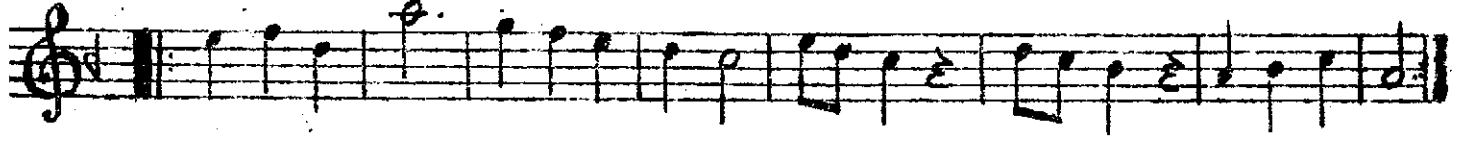
(Rüzgârlara kapılmış kuru yaprak)
misâli

Söz ve Müzik:
ZEKİ MÜREN

Semai



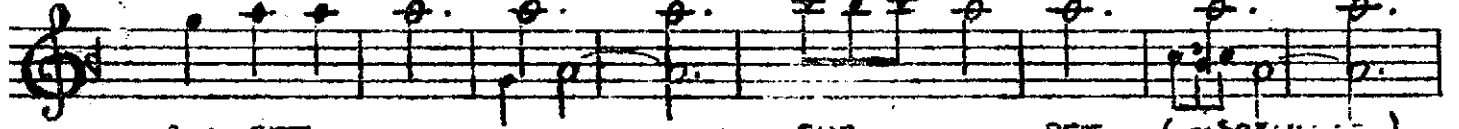
Aranâğme



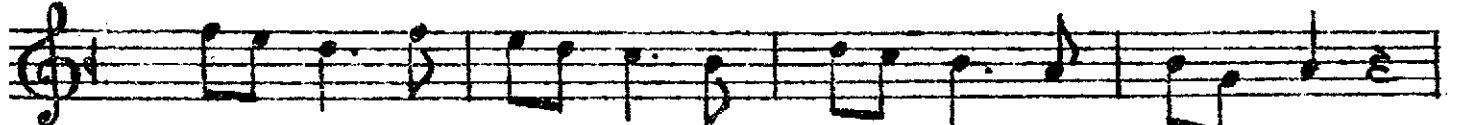
RÜZ GÂR LA RA KA PIL ... MIŞ KU RU YAP RAK MI SÂ ... LI
YAL NI ZIM BU EL LER DE İ ÇİM HAS RET DO LU DUR



GÖZ LE RİM DEN GİT Mİ YOR NAZ LI YA RIN HA YÂ LI
KİM SE Sİ ZİM DERT Lİ YİM YÖ LUM GUR BET YÖ LU DUR



GUR BET (-- saz --) GUR BET (-- saz --)



GUR BET YÖ LU -- HAS RET DO LU



AH GUR BET GUR BET

RÜZGÂRLARA KAPILMIŞ KURU YARPAK MİSALİ
GÖZLERİMDEN GİTMİYOR NAZLI YARIN HAYALİ
GURBET GURBET
GURBET YOLU HASRET DOLU

YALNIZIM BU ELLERDE İÇİM HASRET DOLUDUR
KİMSESİZİM DERTLİYİM YOLUM GURBET YOLUDUR
GURBET GURBET
GURBET YOLU HASRET DOLU